

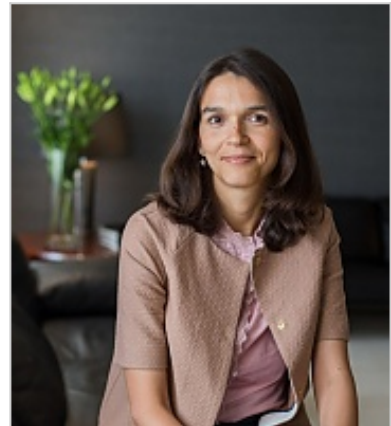
Joana Pinto Monteiro

Associada Principal

jpm@servulo.com

(+351) 210 933 000

<https://www.servulo.com>



PERFIL

Na **SÉRVULO** desde 2011, é associada principal no departamento de Imobiliário, Turismo e Urbanismo. Mestre em Direito pela Faculdade de Direito da Universidade de Lisboa, onde se encontra a preparar o seu doutoramento e é assistente convidada desde 2008. Lecionou, enquanto assistente convidada, na Academia Militar de Lisboa entre 2010 e 2011 e monitora na Faculdade de Direito de Lisboa entre 2007 e 2008. Foi advogada associada na sociedade de advogados Cuatrecasas, Gonçalves Pereira, entre 2006 e 2011. Inscrita na Ordem dos Advogados desde 2006.

EXPERIÊNCIA RELEVANTE

Assessoria a empreendimentos habitacionais/turísticos desde a fase de planeamento à sua comercialização.

Assessoria na elaboração de legislação regulatória do mercado de capitais/sistema bancário dos PALOPs.

Assessoria na elaboração de legislação regulatória de direito bancário para os PALOPs.

Assessoria jurídica a seguradoras e mediadoras.

EXPERTISE

- Imigração, Relocation e Trabalho Remoto

- Imobiliário e Turismo
- Imobiliário, Turismo e Urbanismo
- Luxury
- Private Clients / Wealth Management
- Seguros
- Task Force Ukraine

RECONHECIMENTOS

Legal 500 2021

Real Estate and Construction - TIER Recommended

Joana Pinto Monteiro is outstanding.

Legal 500 2020

Real Estate and Construction - TIER

Joana Pinto Monteiro is technically excellent in real estate matters.

Legal 500 2014

Real Estate - TIER Recommended

Joana Pinto Monteiro is a 'master' of the area.

Best Lawyers 2022

Real Estate Law - TIER Recommended

LIVROS E ARTIGOS CIENTÍFICOS

2017

Reabilitação Urbana - Um olhar sobre o regime e seus benefícios

2017 | in Ordenamento do Território, Urbanismo e Cidades. Que Rumo?, Vol. II, Coimbra: Edições Almedina, pp. 267-284

2012

O Novo Direito Bancário

2012 | Coimbra: Edições Almedina

As formas de ocupação turística no plano regional de ordenamento do território do Algarve

2012 | in Direito do Urbanismo e do Ordenamento do Território - Estudos, Coimbra, Edições Almedina, pp. 417-438

2011

Regime dos Empreendimentos Turísticos Anotado

2011 | Coimbra Editora, Grupo Wolter Kluwer